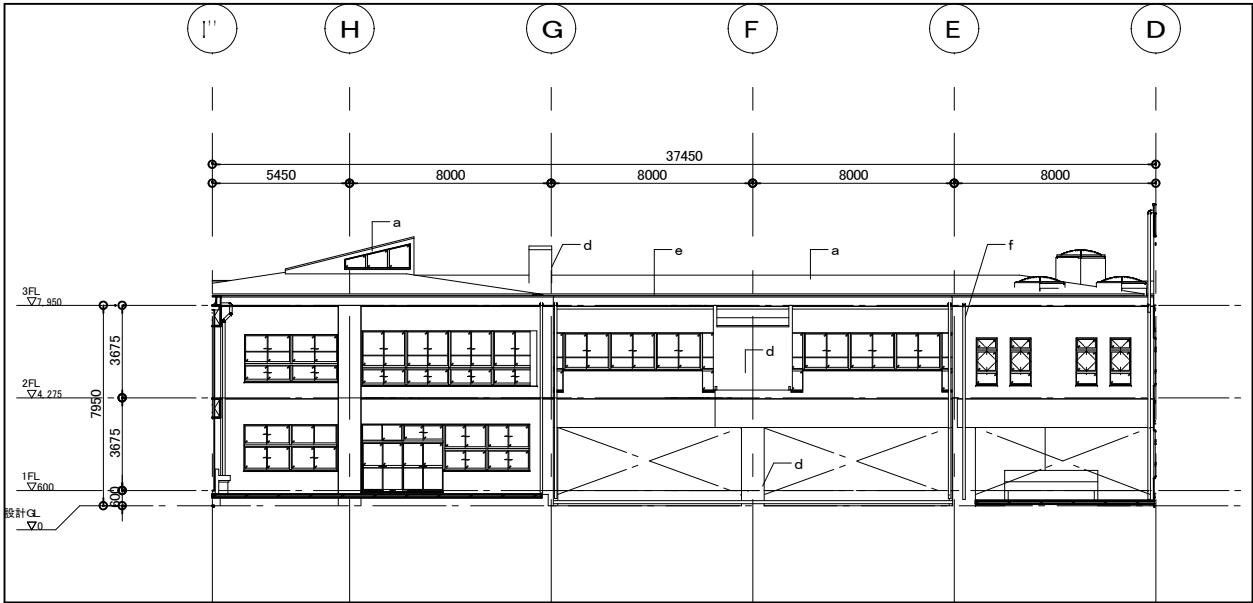


【 既存】東校舎-西立面図

記号	仕上
A	カラー鉄板 t=0.4瓦葺き
B	カラー折板 t=0.8 H150
C	シート防水 t=1.2
D	コンクリート打放し+アクリルリシン吹付タイル
E	コンクリート打放し+VP塗
F	ALCt=50+アクリルリシン吹付タイル
G	ラスモルタル+アクリルリシン吹付タイル
H	コンクリート打放し
I	縦樋：鋼管φ100+OP塗「撤去」
J	アルミ笠木・防水押さえアングル「撤去」
K	鉄部：OP塗
L	
M	
N	
O	
P	
Q	
R	
S	
凡例	
	撤去を示す



【 改修】東校舎-西立面図

記号	仕上
a	嵌合式角棧カラーガルバリウム鋼板 t=0.4瓦葺き (裏貼材 t=2.0) 「新設」
b	ハゼ締め併用嵌合式折板カラーガルバリウム 鋼板H150 t=0.8(裏貼材 t=4.0) 「新設」
c	既存シート防水+シート防水 t=1.5 (機械的固定工法) 「新設」
d	高圧洗浄、下地調整の上、複層塗材 E 吹付
e	アルミ笠木「新設」
f	縦樋：カラー塩ビパイプφ100「新設」
g	鉄部：DP塗